



HiKu5 Mono

475 W ~ 500 W

CS3Y-475 | 480 | 485 | 490 | 495 | 500MS

VYŠŠÍ VÝKON



Výkon panelu až 500 W
Účinnost panelu až 21,2%



Nižší LCOE & BOS výdaje,
nákladově výhodný produkt pro
užitkovou elektrárnu



Komplexní technologie zmírňování
LID / LeTID, až o 50% nižší degradace



Kompatibilní s běžnými trackery



Vyšší tolerance zastínění

VYŠŠÍ SPOLEHLIVOST



Minimalizace dopadu mikro prasklin



Vysoké zatížení sněhem až do 5400 Pa,
vyšší zatížení větrem až do 2400 Pa*



Lepší mechanická záruka na materiál a zpracování*



Lineární výkonová záruka*

Degradace výkonu první rok nepřesahuje 2%
Degradace výkonu následující roky není více než 0.55%

*Podle platných norem garance Canadian Solar

CERTIFIKACE SYSTÉMU MANAGEMENTU*

ISO 9001:2015 / Systém managementu kvality
ISO 14001:2015 / Standardy pro systém managementu ochrany přírody
OHSAS 18001:2007 / Mezinárodní standardy pro bezpečnost a ochranu zdraví při práci

PRODUKTOVÉ CERTIFIKACE*

* Vzhledem k tomu, že na různých trzích existují různé požadavky na certifikaci, obraťte se na místního obchodního zástupce společnosti Canadian Solar pro konkrétní certifikáty platné pro produkty v regionu, ve kterém mají být produkty použity.

CANADIAN SOLAR INC. je zavázána poskytovat vysoce kvalitní solární produkty, řešení solárních systémů a služby zákazníkům po celém světě. Společnost je hodnocena jako světová jednička v poměru cena/výkon podle IHS Module Customer Insight Survey. Jako lídr v projektovém vývoji a výrobce solárních systémů s celkovým objemem instalovaného výkonu 40GW po celém světě od roku 2001.

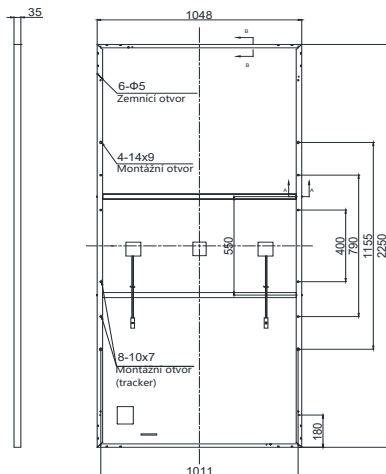
*podrobné informace najdete v Instalačním manuálu

CANADIAN SOLAR INC.

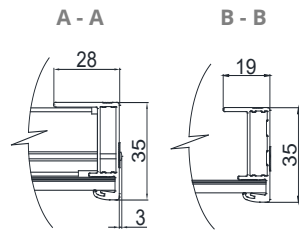
545 Speedvale Avenue West, Guelph, Ontario N1K 1E6, Canada, www.canadiansolar.com, support@canadiansolar.com

VÝKRES PANELU (mm)

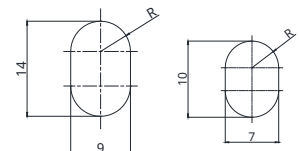
Zadní pohled



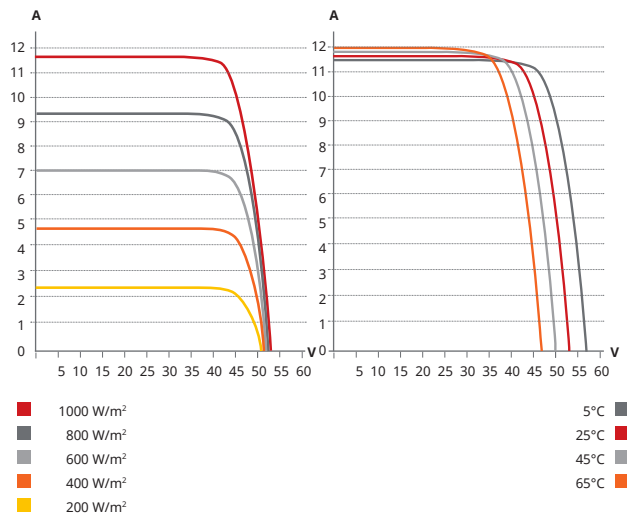
Řez rámem



Montážní otvor



CS3Y-490MS / I-V KŘIVKY



ELEKTRICKÉ SPEC. | STC*

CS3Y	475MS	480MS	485MS	490MS	495MS	500MS
Nominální Max. výkon (Pmpp)	475 W	480 W	485 W	490 W	495 W	500 W
Nominální napětí (Ump)	44.0 V	44.2 V	44.4 V	44.6 V	44.8 V	45.0 V
Nominální proud (Imp)	0.81 A	10.87 A	10.94 A	11.00 A	11.06 A	11.12 A
Napětí naprázdno (Uoc)	5 2.7 V	52.9 V	53.1 V	53.3 V	53.5 V	53.7 V
Proud nakrátko (Isc)	11.52 A	11.57 A	11.62 A	11.67 A	11.72 A	11.77 A
Účinnost panelu	20.1%	20.4%	20.6%	20.8%	21.0%	21.2%
Nominální teplota	-40°C ~ +85°C					
Max. systémové napětí	1500V (IEC/UL) či 1000V (IEC/UL)					
Požární certifikace	TYP 1 (UL 61730) či TRÍD A C (IEC 61730)					
Maximální zpětný proud	20 A					
Aplikační klasifikace	Třída A					
Výkonová tolerance	0 ~ + 10 W					

* Měřeno za standardních testovacích podmínek (STC) osvit 1000 W/m², AM 1.5 teplota článku 25°C

MECHANICKÁ DATA

Typ článku	Mono-krytalické
Rozložení článků	156 [2 X (13 X 6)] 2250 X 1048 X 35 mm
Rozměry	(88.6 X 41.3 X 1.38 in)
Hmotnost	26.3 kg (58.0 lbs)
Sklo	3.2 mm tvrzené sklo Anodizovaná hliníková slitina, zesílená příčka
Rám	
J-Box	IP68, 3 bypass diod
Kabeláž	4 mm ² (IEC), 12 AWG (UL)
Délka přívodního vodiče (včetně konektoru)	500 mm (19.7 in) (+) / 350 mm (13.8 in) (-) či délka na míru*
Konektor	T4 série či H4 UTX či MC4-EVO2
Počet ks na paletě	30 ks
V kontejneru (40' HQ)	600 ks

* Pro detailnější informace kontaktujte svého obchodního zástupce.

ELEKTRICKÉ SPEC. | NMOT*

CS3Y	475MS	480MS	485MS	490MS	495MS	500MS
Nominální Max. výkon (Pmpp)	354 W	358 W	362 W	365 W	369 W	373 W
Nominální napětí (Ump)	41.0 V	41.2 V	41.4 V	41.6 V	41.8 V	42.0 V
Nominální proud (Imp)	8.64 A	8.69 A	8.75 A	8.79 A	8.83 A	8.89 A
Napětí naprázdno (Uoc)	49.6 V	49.8 V	50.0 V	50.2 V	50.3 V	50.5 V
Proud nakrátko (Isc)	9.29 A	9.33 A	9.38 A	9.42 A	9.46 A	9.50 A

* Měřeno za normálních provozních podmínek (NMOT), osvit 800 W/m², AM 1.5, teplota 20°C, rychlost větru 1 m/s.

TEPLOTNÍ SPECIFIKACE

Výkonový teplotní koeficient (Pmpp)	-0.35 % / °C
Napěťový teplotní koeficient (Uoc)	-0.27 % / °C
Proudový teplotní koeficient (Isc)	0.05 % / °C
Nominální provozní teplota panelu	42 ± 3°C

* Specifikace a klíčové vlastnosti uvedené v tomto datasheetu se mohou lehce lišit od skutečných parametrů a to především z důvodu neustálých inovací a zdokonalování našich produktů. Canadian Solar Inc. si v případě nutnosti vyhrazuje právo na změny uvedených parametrů a to bez předchozího oznámení. Vezměte prosím na vědomí, že s fotovoltaickými panely by měla zacházet a instalovat je kvalifikovaná osobami s odbornými znalostmi. Před použitím našich fotovoltaických modulů si pečlivě přečtěte bezpečnostní a instalační pokyny.

CANADIAN SOLAR INC.

545 Speedvale Avenue West, Guelph, Ontario N1K 1E6, Canada, www.canadiansolar.com, support@canadiansolar.com